



"Ақмола облысы бойынша ылжымайтын мүлік жөніндегі орталығы" РМҚК

РГКП "Центр по недвижимости по Акмолинской области"

Тіркелетін жылжымайтын мүлік объектісіне (көппәтерлі тұрғын үйлер, офистар, өндірістік, сауда объектілері және т.б.)

**ТЕХНИКАЛЫҚ ПАСПОРТ (Н-2) / ТЕХНИЧЕСКИЙ ПАСПОРТ (Ф-2)**

на регистрируемые объекты недвижимости (многоквартирные жилые дома, офисы, промышленные, торговые объекты и т.п.)

ысы		Акмолинская
асть		Аршалы
аны		Аршалынский
он		Анарский, Анар ст.
а (кенті, елді мекені)		Анарский, ст. Анар
од (поселок, населенный пункт)		
адағы аудан		
он в городе		
ен-жайы		Астана көш., 36 ст-е
ес		ул. Астана, ст-е 36
астрлық нөмір		
астровый номер		01:005:037:679:1
ндеу нөмір		
ентарный номер		215
аналы мақсаты (жоспары бойынша литер)		Школа (А)
евоқ. назначение (литер по плану)		Школа (А)
дың санаты	тұрғын емес қор	
гория фонда	нежилой фонд	

**ЖАЛПЫ МӘЛІМЕТТЕР / ОБЩИЕ СВЕДЕНИЯ**

ысы, жобаның түрі  
 ая, тип проекта  
 т саны  
 ю этажей  
 ылыс ауданы  
 ацәдь застройки  
 раттың ауқымы  
 ем здания  
 пы алаңы  
 ая площадь  
 онның, лоджияның және  
 лаңы  
 ацәдь балкона, лоджии ж.б.  
 ын ауданы  
 ая площадь

2
935,4
5612
1263,2

- 8. Тұрғын емес үй-жайдың ауданы  
Площадь нежилых пом-ий
- 9. Пәтер саны  
Число квартир
- 10. Үй-жайлар, бөлмелер саны  
Число помещений, комнат
- 11. Қабырға материалы  
Материал стен
- 12. Салынған жылы  
Год постройки
- 13. Табиғи тозу  
Физический износ

1263,2
36
каменные
1938
40

Паспорт  
 порт составлен по состоянию на

01.06.2012

ж. жағдайы бойынша жасалған  
 г.

Директор  
 Директор

(қолы / подпись)

Калманбаев К. Ж.

М.О.  
 М.П.

**АР ЖАҒЫНА  
 ҚАРАҢЫЗ  
 СМ. НА ОБОРОТЕ**



### АУДАНДАРДЫ БӨЛУ / РАСПРЕДЕЛЕНИЕ ПЛОЩАДИ

№		Жеделген пәтерлерде В отдельных квартирах	Деліз терізді үй- жайларда В помещениях коридорного типа	Жағажаналарда В общежитиях	Қонақүйлерде В гостиницах	Ортақ аудан есебінен / Из общего числа площади				Бөлмелер саны бойынша пәтердің орналасуы / Распределение квартир по числу комнат				
						мансардтарда в мансардах	жертелелерде в подвалах	теменгі қабаттарда в цокольных этажах	барактарда в бараках	1-бөлмелі 1-комнатные	2-бөлмелі 2-комнатные	3-бөлмелі 3-комнатные	4-бөлмелі 4-комнатные	5-бөлмелі 5-комнатные
01	Тұрғын пәтер саны Количество жилых квартир													
02	Тұрғын бөлме саны Количество жилых комнат													
03	Жалпы аудан, м2 Общая площадь, м2													
04	Тұрғын ауданы, м2 Жилая площадь, м2													

### ТҰРҒЫН ЕМЕС ҮЙ-ЖАЙЛАР / НЕЖИЛЫЕ ПОМЕЩЕНИЯ

Ауданы Площадь	Тұрғын емес үй- жайлардағы тұрғын ауданы Жилая площадь в нежилых помещениях	Саудалық Торговая	Өнеркәсіптік-өндірістік ғимараттар мен құрылымдар Промышленно- производственных зданий и сооружений	Қойма Складская	Тұрмыстық қызмет көрсету Бытового обслуживания	Гараждар Гаражи	Ғылыми, банктік, қоғамдық басқару ұйымдары және мекемелері т.б. Организаций и учреждений управления, научных, банковский, общественных и т.п.	Қоғамдық тамақтану Общественного питания
1	2	3	4	5	6	7	8	9
Негізгі Основная				12,4			218,5	24,3
Қосалқы Вспомогательная				12,4			218,5	24,3

Ауданы Площадь	Білім мекемелері Учреждений образования	Көлік ғимараттары мен құрылыстары Транспортных зданий и сооружений	Емдеуге арналған денсаулық сақтаулар Здравоохранения, лечебного назначения	Денешынықтыру және спорт Физкультуры и спорта	Мәдениет және өнер мекемелері Учреждений культуры и искусства	Инженерлік желілер құрылыстары Сооружений инженерных сетей	Басқалар Прочие	Барлығы Всего
1	10	11	12	13	14	15	16	17
Негізгі Основная	495,7		21,2	177,5				
Қосалқы Вспомогательная	495,7		21,2	177,5			313,6	1263,2
							313,6	1263,2



**ҚАЗАҚСТАН РЕСПУБЛИКАСЫ АРХИТЕКТУРА ЖӘНЕ ИНЖЕНЕРЛІК ПАЛАТНЫҢ АРХИТЕКТУРА ЖӘНЕ ИНЖЕНЕРЛІК ҚИЗМЕТТЕРІ АЛҚАМАНЫҢ ТЕХНИКАЛЫҚ СИПАТТАМАСЫ**  
**ТЕХНИЧЕСКОЕ СОСТОЯНИЕ КОНСТРУКТИВНЫХ ЭЛЕМЕНТОВ И ИНЖЕНЕРНОГО ОБОРУДОВАНИЯ**

Конструктивтік элементтердің атауы Наименование конструктивных элементов		Конструктивтік элементтердің сипаттамасы (материал, орлеуі және т.б.) Описание конструктивных элементов (материал, отделка и т.д.)	Техникалық жағдайы (отыруы, жаруы, жарылуы және т.б.) Техническое состояние (осадка, гиль, трещины и т.д.)	Тоғу % Износ %	Ағымдағы өзгерістер / Текущие изменения
1	2	3	4	5	6
А (1938) - Школа					
1	Кіргізуші Фундамент	ж/б блокі / ж/б блокі	қанағаттандырырлық / удовлетворительно	40	
2	а) Ішкі және сыртқы тұрақты қабырғалары наружные и внутренние капитальные стены	каменныє / каменныє	қанағаттандырырлық / удовлетворительно	40	
	б) ара қабырға перегородки	каменныє / каменныє	қанағаттандырырлық / удовлетворительно	40	
3	Аражабын Перекрытия	шатырлық чердачное	ж/б плиты / ж/б плиты	қанағаттандырырлық / удовлетворительно	40
		қабатаралық междуэтажное	ж/б плиты / ж/б плиты	қанағаттандырырлық / удовлетворительно	40
4	шатыр кровля	Метталический / Метталический	қанағаттандырырлық / удовлетворительно	40	
5	Еден Полы	1-ші қабаттың 1-го этажа		0	
		келесі қабаттардың последующих этажей		0	
6	Ойықтар Проемы	терезелер окна	прост/дерев / прост/дерев	қанағаттандырырлық / удовлетворительно	40
		есіктер двери	прост/дерев / прост/дерев	қанағаттандырырлық / удовлетворительно	40
7	Өрлеу жұмыстары 1. Отделочные работы	ішкі внутренние	отш поб / отш поб	қанағаттандырырлық / удовлетворительно	40
		сыртқы наружные	отш поб / отш поб	қанағаттандырырлық / удовлетворительно	40
8	Ыстық су мен қышқамстандырылған Горячее водоснабжение				
9	Су құбыры / Водопровод				
10	Канализация / Канализация				
11	Электрмен жарықтандыру Электроосвещение	Электроосвещение	қанағаттандырырлық / удовлетворительно	40	
12	Жылу Отопление	пешті / печное	Печное	қанағаттандырырлық / удовлетворительно	40
13		газ пешті / печное газовое			
14		ЖЭО-нан / от ТЭЦ			
15		АГВ-дан / от АГВ			
16		жеке жылу қондырылған от индивидуальной отопительной установки	газбен на газе		
17			қатты отын мен на твер-дом топливе		
18		аудандық қазандығынан от районной котельной	газбен на газе		
19			қатты отын мен на твер-дом топливе		
20		Басқа жұмыстар / Разные работы			

техникалық паспортқа қоса берілетін құжаттардың тізбесі  
 перечень документов, прилагаемых к техническому паспорту:

- Қабаттық жоспарлар  
Поэтажные планы
- Қабаттық жоспарларға экспликация  
Экспликация к поэтажным планам
- 

көкше белгілері /  
Особые отметки:



**ЖЕР УЧАСКЕСІНІН ЭКСПЛИКАЦИЯСЫ, М2 / ЭКСПЛИКАЦИЯ ЗЕМЕЛЬНОГО УЧАСТКА, М2**

Жер кесіп беру құжаттары бойынша По землеотводным документам	Нақты қолданылғаны бойынша По фактическому использованию	Құрылысы бар алаң / Застроенная площадь			Салынбаған алаң / Незастроенная площадь		
		Барлығы Всего	Негізгі құрылыстар Под основными строениями	Берік құрылыстар мен ғимараттар Под прочими строениями и сооружениями	Асфальттік жолдың асфальттық көпкірме	Басқалары Прочие здания	
1	2	3	4	5	6	7	
1,1101	1,1101	935,4					

Салынбаған алаң / Незастроенная площадь

Жабдықтаған алаңдар / Оборудованные площадки										
Жасыл көшеттер / Зелёные насаждения										
оның ішінде / в том числе										
Барлығы Всего	Спорттық Спортивные	Бағалар Детские	Шаруашылық Хозяйственные	Барлығы Всего	Ағашты гүлзар Газон с деревьями	Жеміс бағы Плодовый сад	Гүл егілген газон Газоны, цветочные клумбы	Бау-бақша Огород	Басқалары Прочие	
9	10	11	12	13	14	15	16	17	18	

**Негізгі және қызметтік құрылыстардың, суық жапсаржай, жөртөле, аулалық ғимараттар, жабдықтардың қолдану орны мен сипаттамасы / Назначение и характеристика основных и служебных строений, холодных пристроек, подвалов, дворовых сооружений, замощений**

Жоспардағы литер Литер по плану	Қолданылу орны Назначение	Ауданы, м2 Площадь, м2	Көлөмі, м3 Объём, м3	Тозу, % Износ, %	Конструктивтік элементтердің сипаттамасы / Описание конструктивных элементов					
					Іргетас фундамент	қабырға және ара қабырғалар стены и перегородки	арақабын перекрытия	шатыр кровля	адам полы	ойықтар проемы
1	2	3	4	5	6	7	8	9	10	11
A	Школа	935,4	5612	40	ж/б блокі	каменья	Дощатое	Металлический	БЕТОННЬЕ	Металлический

Маман орындады  
Выполнил специалист  
  
Боранбаев Е.С.  
(Т.А.Ә. Жолы / Ф.И.О., подпись)

Филиал басқарушысы  
Управляющий филиалом  
  
Кайдаров А.С.  
(Т.А.Ә. Жолы / Ф.И.О., подпись)

01.06.2012 жылғы / год







Імкi ўлнеж осынына алап, сомын ішінде/ площадь по внутреннему обмеру, в том числе

Жабынган датасы / дата записи	Жоспар бойынша жетер / штеер по плану	Кабат / Этаж	Үл-сыйы, штеер бойынша жетер / Номер помещения	Үл-сыйы, штеер бойынша жетер / Номер помещения	Жаппа / объект	Түр / Вид	9	10	11	12	13	14	15	16	17	18	19	20	21	22	23	24	25	26
01.06.2012ж.	А	2	1	1	1	1	14,8																	26
			2	2	2	2	85,7																	14,8
			3	3	3	3	56,8																	85,7
			4	4	4	4	24,0																	
			5	5	5	5	12,4																	
			6	6	6	6	11,3																	
			7	7	7	7	50,8																	
			8	8	8	8	31,0																	
			9	9	9	9	15,5																	
			10	10	10	10	60,8																	
			11	11	11	11	51,1																	
			12	12	12	12	51,8																	
			13	13	13	13	5,1																	
			14	14	14	14	10,4																	
			15	15	15	15	2,8																	
							484,3																	
							1263,2																	
							12,4																	
							245,5																	
							104,2																	
							12,4																	
							495,7																	
							218,5																	
							24,3																	
							21,2																	
							177,5																	
							313,6																	

Маман орындады  
Выполнил специалист

Боранбаев Е.С.  
фамилиясы, аты-жөні, қолы/ Ф.И.О., подпись

01.06.2012 ж.г.  
фамилиясы, аты-жөні, қолы/ Ф.И.О., подпись

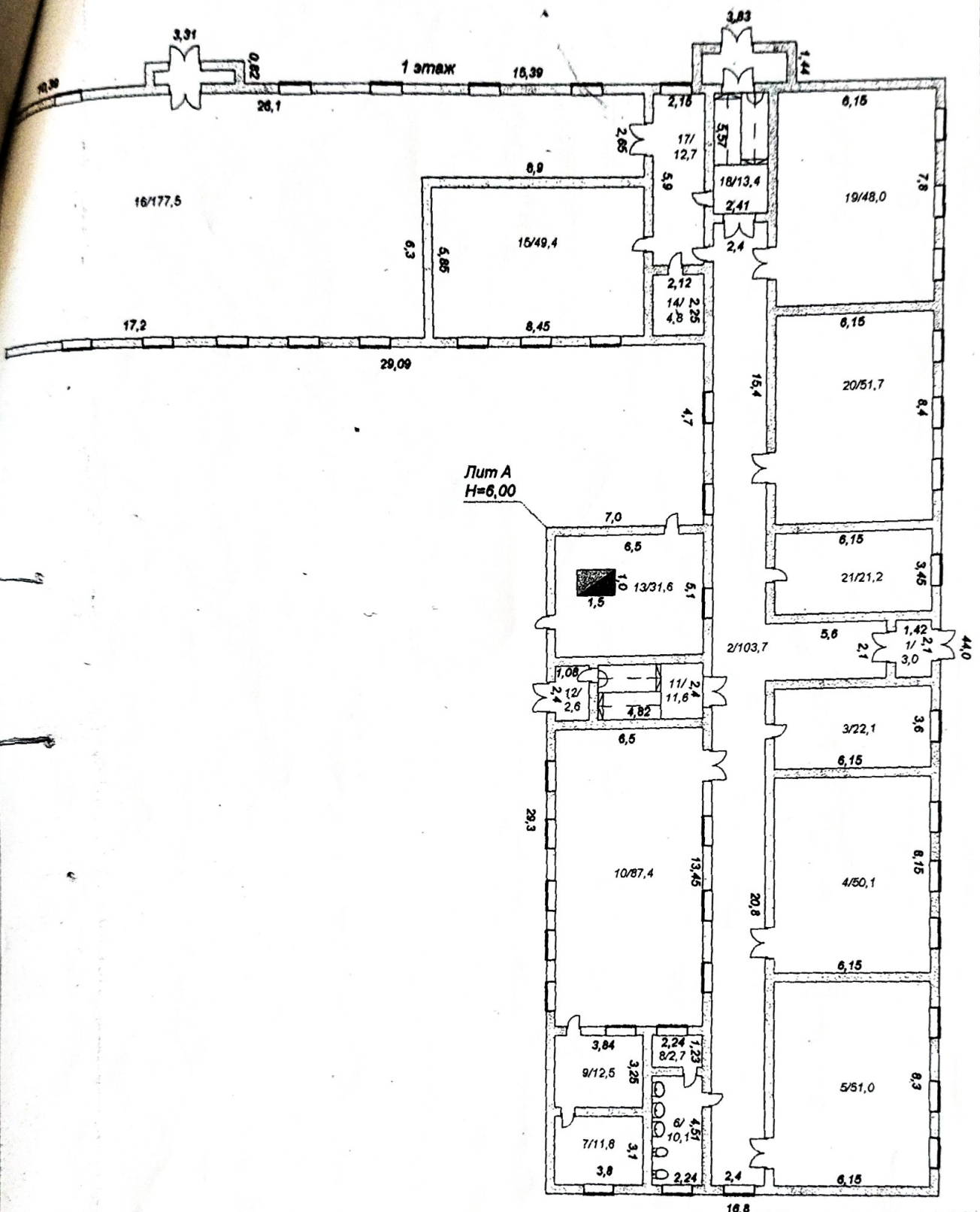
Директор

Калманбаев К.Ж.  
фамилиясы, аты-жөні, қолы/ Ф.И.О., подпись









Архитектурный отдел  
 Проект № 10/12  
 Автор-проектировщик: *Александр Степанович Колесов ст.с 36*  
 Лит А  
 01.06.2012  
*Колесов Александр*



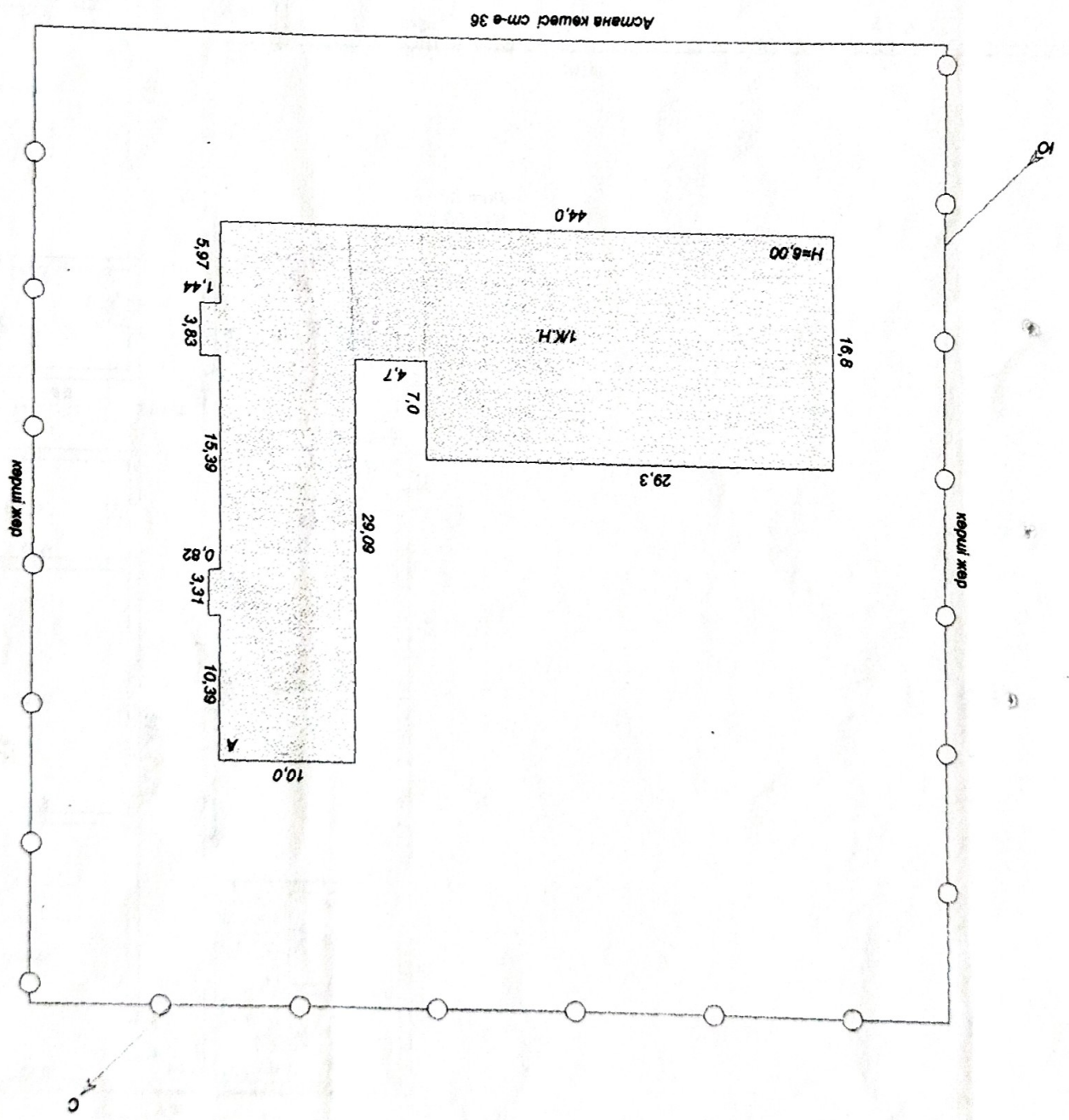




Бермакүб  
Уагыраф

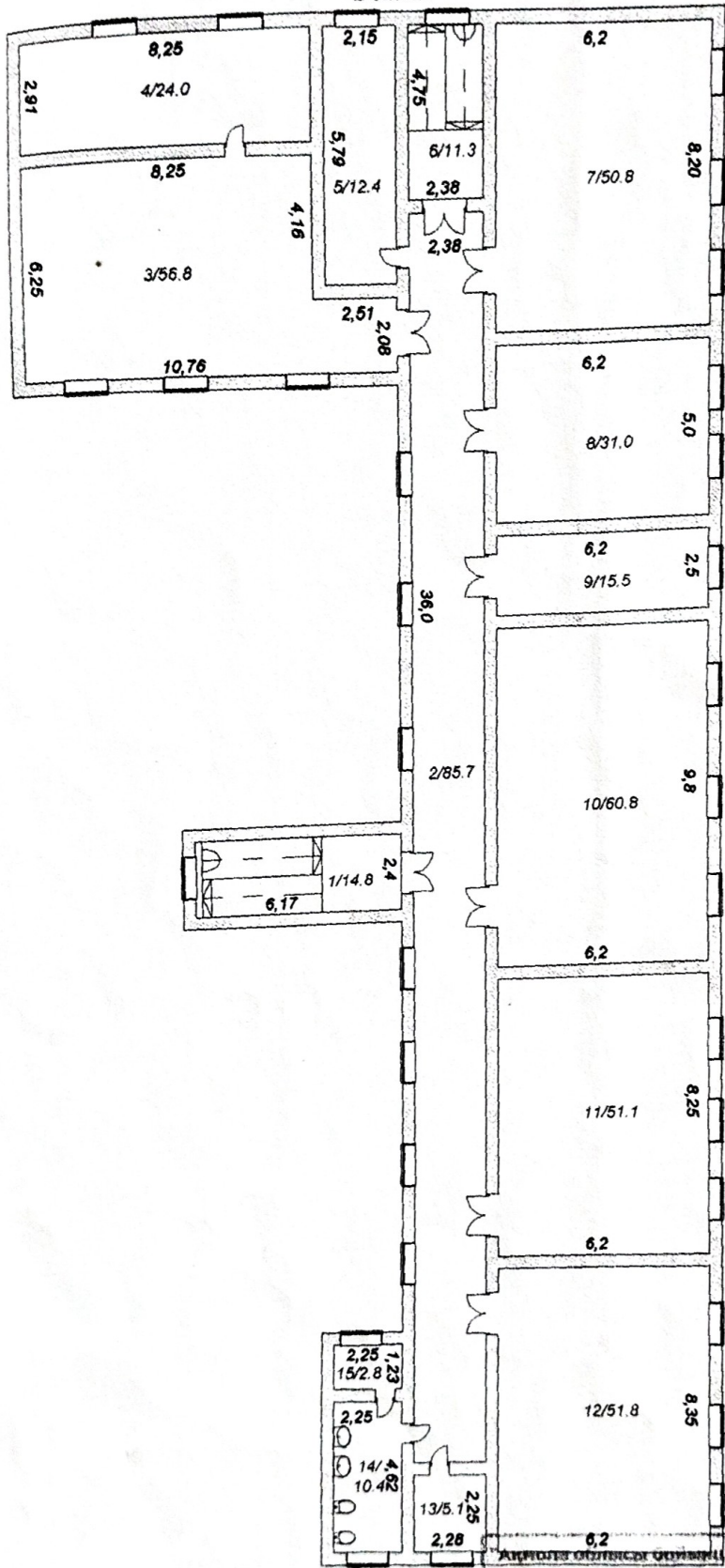
01.06.2012

Алып чуулгачи  
Астана көшөсү см-е 36  
Алм А





2 этаж



Акт приема-передачи  
Акт приема-передачи см. № 36  
2-этаж

01.06.2012

Сторона  
Клиент