



### Расчет

Расчет вместимости (количество мест) здания Анарской средней школы, расположенный по адресу: Акмолинская область, Аршалынский район, ст. Анар, ул. Астана, ст-е 36, согласно требованиям СНиП

Заказчик: ГУ "Отдел образования Аршалынского района"

Директор ТОО «ПроектСтрой-SNN»



*Абишев С.Т.*  
Абишев С.Т.

г. Кокшетау 2019г.

## Пояснительная записка

В результате изучения представленных из тех. паспорта планов этажей с экспликацией помещений было выяснено:

Число кабинетов подлежащих расчету - 7 шт.  
 Площадь кабинетов подлежащих расчету - 332,8 м2.

Расчет вместимости (количество мест) здания выполнен для проведения занятий в одну смену, по действующим нормам и правилам. Согласно СНиП РК 3.02-25-2004\* приложения 7\*-11\*. Наполняемость классов определяется исходя из площади учебных помещений и удельной площади на одного ученика, но не более 25 учащихся. Кабинеты естественных наук (химия, физика) и иностранного языка (английский, немецкий язык) в расчет не берутся (не учитываются).

Пример расчета:

Площадь кабинета	/	м2 на одного ученика	=	Количество мест
45,3		2,5		18

В результате расчетов были получены следующие данные:

№ помещения, 1 этаж	Наименование	м2, на 1 ученика	м2 помещения	Количество	Количество мест
4	Кабинет русского языка	2,5	50,1	20,04	20
15	Кабинет НВП	2,5	49,4	19,76	20
19	Кабинет начальных классов	2,5	48,0	19,20	19
20	Кабинет истории	2,5	51,7	20,68	21
Итого :		4	199,20		80

№ помещения, 2 этаж	Наименование	м2, на 1 ученика	м2 помещения	Количество	Количество мест
7	Кабинет казахского языка	2,5	50,8	20,32	20
8	Кабинет начальных классов	2,5	31,0	12,40	12
12	Кабинет биологии	2,5	51,8	20,72	21
Итого :		3	133,6		53

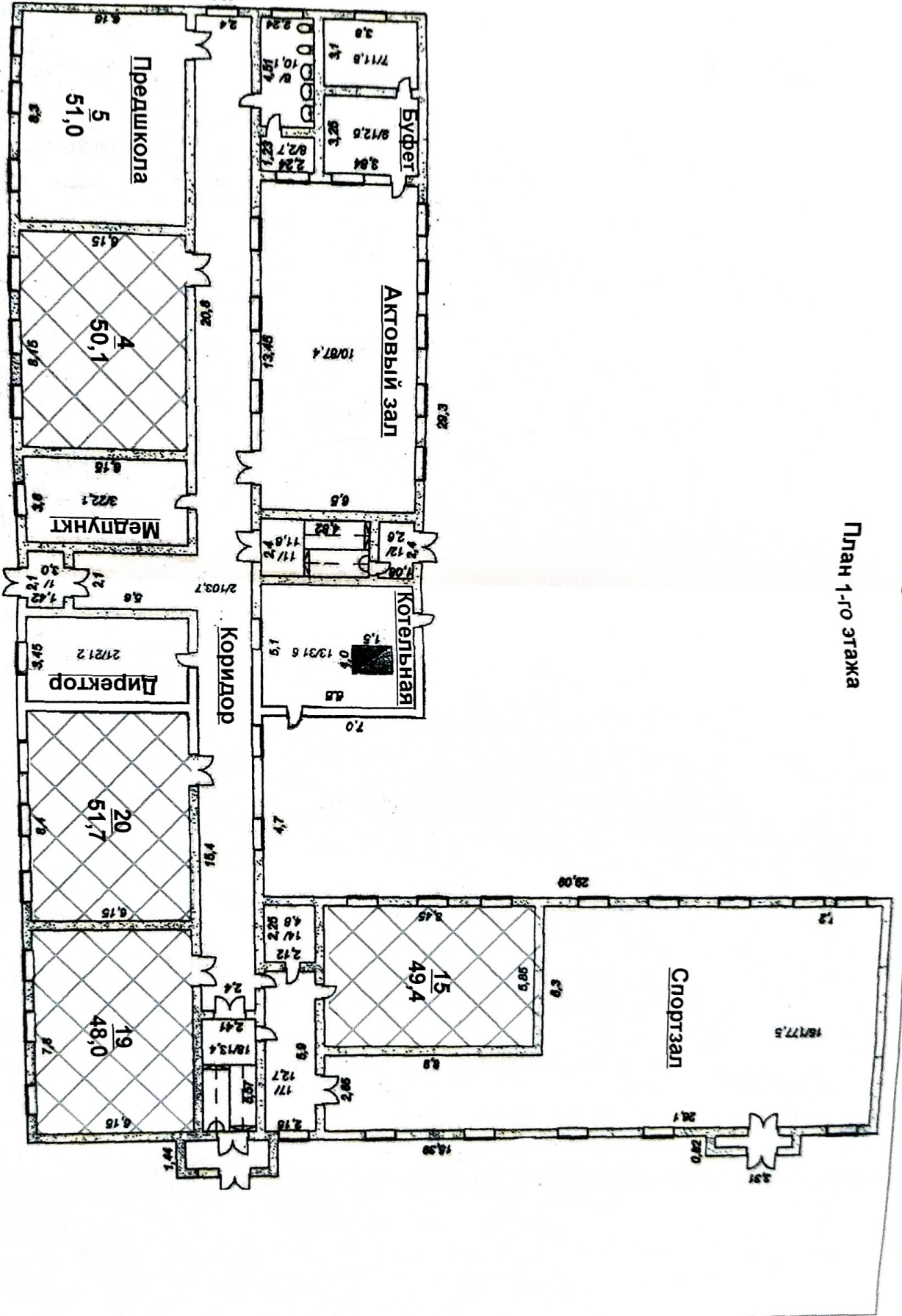
**Вывод : Таким образом одновременно (в 1 смену) могут обучаться 133**

Рассчитал :



Абишев С.Т.

План 1-го этажа



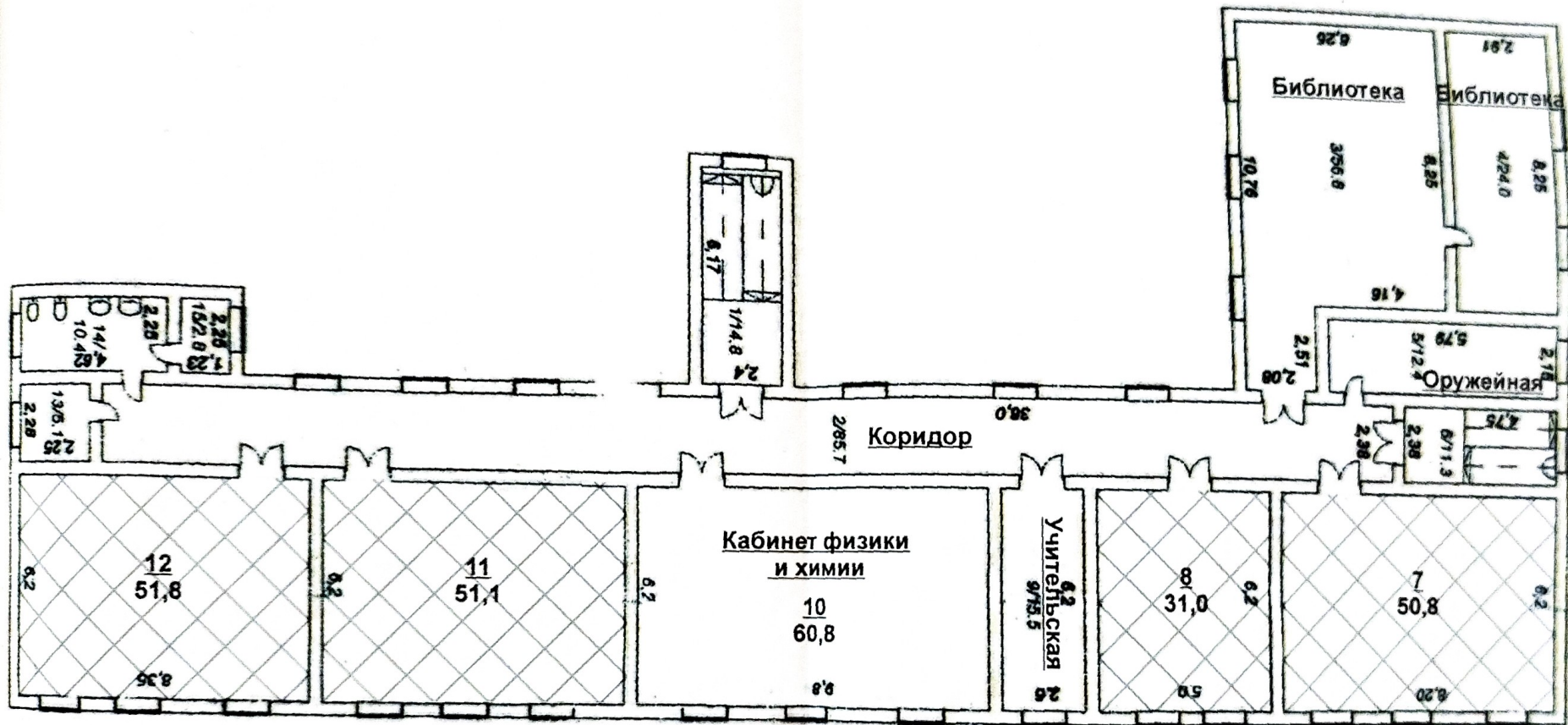
Условные обозначения




- Площадь учтенная при расчете

		Заказчик: ГУ "Отдел образования Аршальского района"	
Расчет вместимости (количество мест), здания Ангарской средней школы, расположенной по адресу: Административный округ "Аршальский район, ст. Амур, ул. Астана, ст. 38" согласно проектной документации		страница	листов
План 1-го этажа		1	2
ООО "ПроектСтрой-СНН" Инженерный СЦ №1402738			

План 2-го этажа



Условные обозначения

 - Площадь учтенная при расчёте



Заказчик: ГУ "Отдел образования Аршалынского района"

Расчет вместимости (количество мест), здания Анарской средней школы, расположенный по адресу: Акмолинская область, Аршалынский район, ст.Анар, ул.Астана, ст-в 36, согласно требованиям Стп1

этадия	лист	листов
	2	2

План 2-го этажа

ООО "ПревалСтрой-3NN"  
лицензия ГСЛ №1400/7738